

# ROBOTA

## PRODUKTBLAD

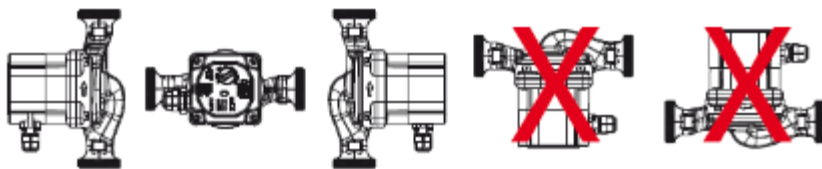
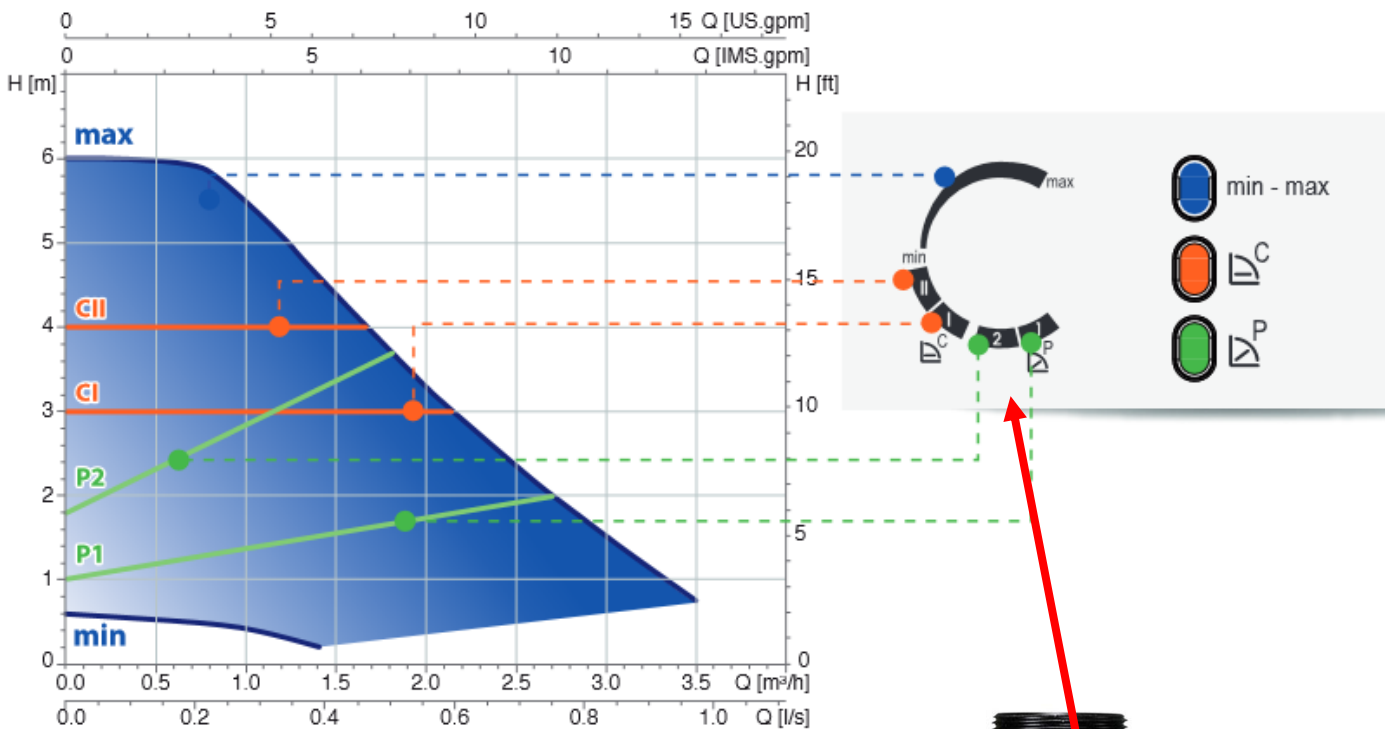
ES2 25-60/180



Cirkulationspump ES2 25-60/180

Artnr	Volt	Amp	Watt	Max tryck	Max flöde	Max temp	Vikt	Anslut	Inbyggnadsmått
327255	1x230	0,03-0,33	3-42	6 meter	58 l/min	+2 - +90°C	2,6 Kg	R40	180 mm

# ROBOTA



**RÖD LED =** Cirkulationspumpen är blockerad men är fortfarande under spänning. Se Felsökning i bruksanvisningen.

**GRÖN LED = P mode** Varvtalet regleras proportionellt med minskningen/ökningen av värmebehovet från värmesystemet.

**ORANGE LED = C Mode** Konstantryck, Cirkulationspumpen håller ett konstantryck oberoende av värmebehovet (flödet) i systemet.

**BLÅ LED=** Fast hastighet, välj den hastighet du anser vara rätt för ditt system, nu kommer pumpen att hålla samma hastighet, uppstår missljud justera hastigheten.

**VIT BLINKANDE LED =** Luft i systemet, avlufta systemet kör systemet på full fart i 10 min återgå sedan till önskat läge och återstarta.

# ROBOTA



## **Teknisk Data:**

Inbyggnadsmått	180 mm
Anslutning	R40 UTV
AMP	0,03-0,33
Watt	3-42
Max tryck	6 meter
Max flöde	58 liter/min
Temp vätska	+2- +95°C
Omgiv temp	+2- +40°C
IP klass	44
Glykol max %	30%
Max arbetstryck	6 bar
dB	<43

## **Material:**

Pumphus	Gjutjärn
Motorhus	Komposit
Pumphjul	Noryl
Pumpaxel	Keramisk

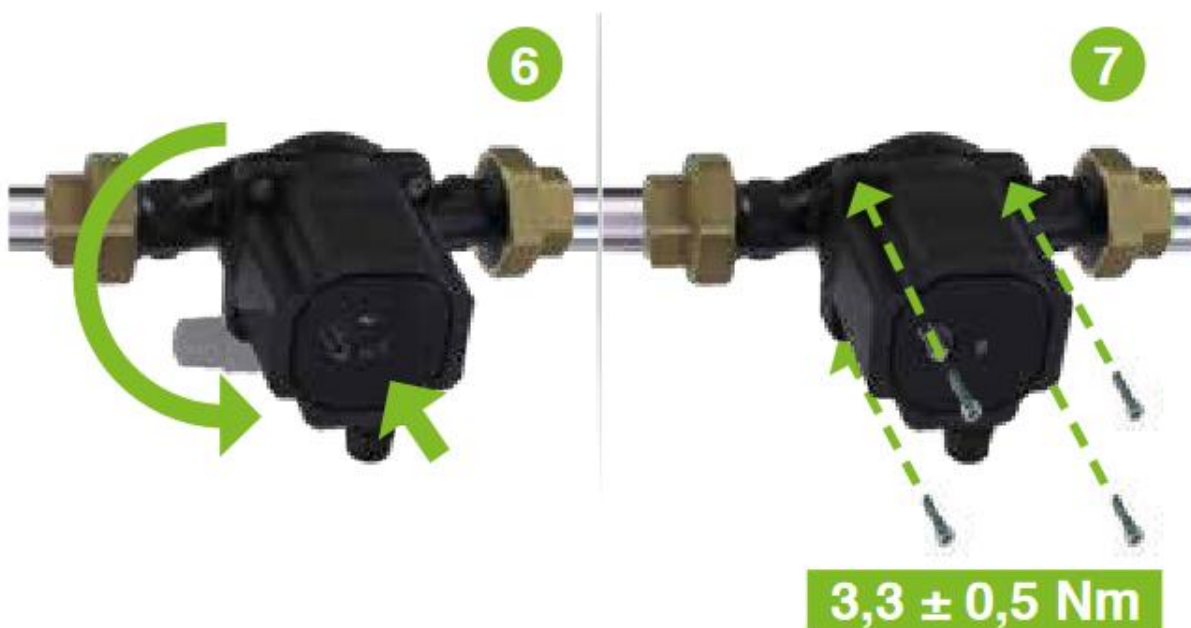
Minsta tryck på sugside

0,3 bar @ 50°C

1,0 bar @ 95°C

# ROBOTA

Ändra pumphusetets position.



# ROBOTA

## **EMCD Directive (2014/30/EU)**

Standard used: EN 61000-3-2:2014, EN 61000-3-3:2013, EN 55014-1:2006, EN 55014-2:2015 (amendments included)

## **LVD Directive (2014/35/EU)**

Standard used: EN 62233:2008, EN 60335-1:2012, EN 60335-2-51:2003 (including amendments)

## **Ecodesign Directive (2009/125/EC and 2012/27/EU)**

Commission Regulation n. 641/2009 and n. 622/2012.

Applies only to circulators marked with the energy efficiency index EEI. See the pump nameplate.

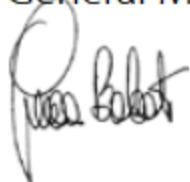
Standards used: EN 16297-1:2012 and EN 16297-2:2012

## **RoHS II Directive (2011/65/EU)**

Sandrigo, 31/05/2018

### **Luca Bolcati**

General Manager & Managing Director



Taco Italia S.r.l.

Via Galileo Galilei, 89/91 - Sandrigo (VI) - Italy